



KUNDEN MAGAZIN

Nr. 2
2018



Sehr geehrte
Leserinnen und Leser,

ich freue mich, Ihnen das zweite Kunden-Magazin des Zweiradhauses Maier präsentieren zu können. Rechtzeitig zum Start in die neue Zweiradsaison 2018 informieren wir Sie über die aktuellen Neuheiten rund um das Fahrrad.

Lesen Sie z.B. im Innenteil über unsere neue Messtechnik für ergonomische und bequeme Sitzlösungen für Ihr Fahrrad oder Ihren Hometrainer. Diese optimiert Ihre Sitzposition. Genießen Sie das neue Fahrgefühl – Sie werden das Rad für sich neu entdecken. Nur zufriedene Kunden sind gute Kunden, die auch gerne wiederkommen. Wir setzen in unserer Meisterwerkstatt mit hoher Fachkompetenz Fahrräder aller Marken zu Ihrer vollsten Zufriedenheit wieder instand. Testen Sie uns!

Auf Ihr Kommen freut sich
Ihr

Uwe Maier
mit seinem Team

Willkommen im Zweiradhaus Maier Wir nennen unsere Kunden beim Namen!

Das Zweiradhaus Maier verfügt über ein gutes, ständig geschultes Fachpersonal und ist sich nicht zu schade, auch nicht bei Maier gekaufte Marken zu reparieren. Das spricht sich herum. Als eines der wenigen Fahrradfachgeschäfte der Region verfügt das Zweiradhaus über eine eigene Meisterwerkstatt mit angegliedertem großen Ersatzteil- und Zubehörlager und täglichem Teileservice für alle Ersatzteile, die nicht im Hause vorhanden sind.

Für die Besitzer von Pedelecs wäre jetzt der ideale Zeitpunkt, um sich Gewissheit über die Leistung des verwendeten Akkus zu verschaffen. Reicht die Kapazität für die individuellen Bedürfnisse noch aus? Kunden können die Akkuleistungen von Bosch und Panasonic Akkus messen lassen.

Die Werkstatt ist auch der Ausbildungsbetrieb für jeweils einen Auszubildenden. Maier erklärt: „Wir sind

schon auch sozial unterwegs und sehen die Bereitstellung eines Ausbildungsplatzes als Verpflichtung den jungen Menschen gegenüber. Gleichzeitig wird der qualifizierte Nachwuchs gesichert“. Aktuell arbeitet in der Werkstatt ein Langzeitpraktikant im Rahmen seiner Umschulung zum Fahrradmechaniker. Nach Abschluss seiner Umschulung könnte er in ein Angestelltenverhältnis übernommen werden.



Das Service Team von Zweiradhaus Maier



Optimale Beratung beim Fahrradkauf

„Bei uns ist der Kunde keine Nummer“

Stillstand wäre Rückschritt. So auch bei den Themen Fahrradtechnik und Dienstleistungen rund ums Rad. Deshalb warten auch 2018 viele Neuerungen auf die Kunden. Ein Topthema ist aktuell das Fahrrad-Leasing. Leasingfirmen machen Betrieben und darunter sind auch ortansässige, namhafte große Firmen günstige Fahrrad-Leasingangebote für deren Mitarbeiter. Das Fahrradhaus fungiert als Bindeglied zwischen Betrieb und Leasingfirma bei der Auswahl der Modelle und ist zuständig für die Auslieferung.

Für E-Bikes aber auch für „normale“ Fahrräder macht der Abschluss einer „Wertgarantie-Schutz-Versicherung“ Sinn. Die Auswahl der zu versichernden Teile ist individuell möglich. Der Kom-

plettschutz für neue Pedelecs und Fahrräder beinhaltet neben dem Reparaturschutz zusätzlich auch den Diebstahlschutz, Akkuschutz und sogar Pick-up-Service zum Ausgangspunkt.

Auffälligster Fortschritt bei der Rahmentechnologie ist bei den Pedelecs der im Rahmen integrierte Akku. Neu sind bei der Bereifung 27,5 Zoll „Plus“ und 29,5 Zoll „Plus“.

„Plus“ steht dabei für breitere, dickere Reifen mit mehr Fahrkomfort durch höhere Dämpfung, bessere Fahreigenschaften durch ein Mehr an Spurführung vor allem über Dreck, Matsch und Wurzeln verbunden mit weniger platten Reifen durch die hohen Dämpfungsei-



Die neue Rahmentechnologie mit der Integration des Akkus im Rahmen schafft neue Möglichkeiten

genschaften. Speziell für das Trekkingrad wurde ein Allwetterreifen mit Stollen entwickelt. Auch die Firma Bosch kann jetzt einen Mo-

tor anbieten, der sich leichter pedalisieren lässt wenn der Elektroantrieb ausgeschaltet ist. Der Antrieb verfügt über ein großes, außerhalb des Motors angebrachtes Kettenrad und benötigt deshalb kein Getriebe. Auch mit einem ABS-Bremssystem ist Bosch jetzt im Pedelec-Segment auf dem Markt vertreten. Die Firma Panasonic hat mit einem im Motor verbauten, schaltbaren elektronischen Zweiganggetriebe eine größere Gangvielfalt erreicht.

Eine „stufenlose automatische Schaltrevolution“ verspricht der Nabenschaltungshersteller „NuVinci“. Es handelt sich dabei um eine stufenlose Automatikschaltung in der Nabe. Die Automatik erkennt, wie kräftig der Fahrer pedaliert und schaltet automatisch auf den optimalen Gang.





Die Sattelkompetenz in Gerlingen

Mehr Fahrspaß durch schmerzfreies Radfahren durch Satteldruckmessung

Welcher Radfahrer hat das noch nicht erlebt? Schon während der Fahrt schmerzt das Gesäß, eingeschlafene Hände oder Finger verlangen nach einer Pause und nach dem Absteigen fordern Verspannungen im Rücken und Nacken zum Recken und Strecken des Körpers auf. Damit soll jetzt Schluss sein! Zumindest für Kunden, die sich im Zweiradhaus Maier mit Hilfe eines Physiotherameters ein ergonomisch maßgeschneidertes Fahrrad kreieren wollen oder in einen bequemen Sattel investieren.

Das neu installierte Physiotherameter ermöglicht als Hightech-Gerät das genaue Anpassen des Rades auf die Bedürfnisse und physiologischen Voraussetzungen des Fahrers. Es ist ein Vermessungssystem zur Ermittlung der optimalen Radgeometrie und der idealen Sitzposition für jede Fahrradfahrerin und jeden Fahrradfahrer. Unabhängig ob sie oder er das Rad im Alltag, in der Freizeit oder eher sportlich nutzt und ob das Zweirad über eine elektrische Unter-



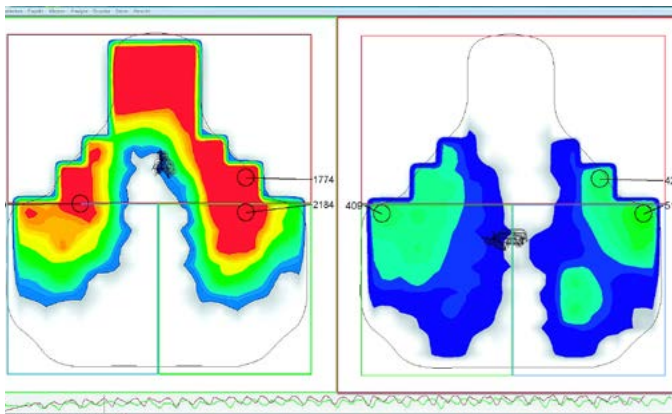
Bildbeschreibung Bildbeschreibung Bildbeschreibung

stützung verfügt oder nicht. Modernste Fahrradergonomie kann nun auf höchstem Niveau angeboten werden. Wenn der Kunde auf dem Messbock, einem Home-trainer ähnlichen Fahrrad bequem in seiner ganz individuellen Position sitzt und das Gefühl hat, er sitze jetzt auf „seinem Fahrrad“, werden alle Punkte festgehalten, welche der Fahrer am Rad

berührt; beispielsweise der Abstand vom Sattel zu den Pedalen oder vom Lenker zum Sattel. Die Auswertung ergibt, welche Art von Radtyp und Radgeometrie dem Kunden zukünftig gesundes und entspanntes Fahren ermöglicht. In der Werkstatt wird dann das Fahrrad mit den entsprechenden Komponenten gebaut.

Nur mit speziellen Sätteln, die keine Druckstellen zwischen Gesäß und Sattel zulassen, ist auf Dauer ein ermüdungs- und schmerzfreies Sitzen möglich. Mit einer speziellen Messtechnik kann die Druckbelastung am Sattel individuell

ermittelt und festgehalten werden. Dazu sitzt der Fahrer auf einer Messfolie. Diese Messung kann sowohl auf dem Physiotherameter als auch auf dem mitgebrachten eigenen Fahrrad vorgenommen werden. Das Messergebnis ermöglicht dann den Fachleuten die Bestimmung des optimalen Sattels.



Mit der Messtechnik kann die Druckbelastung am Sattel individuell ermittelt und sichtbar gemacht werden.

50%
FLYER E-BIKES bis zu 50% reduziert
 (Solange der Vorrat reicht)
FLYER

Impressum

Herausgeber: Zweiradhaus Maier
 Beim Brückentor 5, 70839 Gerlingen
 www.zweiradhaus-maier.com
 Verantwortlich für den Inhalt:
 Uwe Maier

Nr. 2 / 2018

Redaktion: Alfred Kauffmann
 Bildnachweis: Karin Rebstock,
 Hypervital GmbH
 Herstellung: LEOAKTIV – Rutesheim
 www.leoaktiv.de



Termine 2018



Fahrradflohmärkte am 17. März 2018

Am Samstag, 17. März 2018 findet beim Zweiradhaus der große Fahrradflohmärkte statt. Es ist einer der größten Märkte für gebrauchte Räder in der Regi-

on. Die Annahme erfolgt von 10 bis 12 Uhr. Der Verkauf von 13 bis 16 Uhr. Die Annahmehöhe beträgt 3 Euro; die Vermittlungsprovision 10 Prozent.



Wir präsentieren uns auf Messen

Dieses Jahr präsentieren wir uns und die Neuheiten der Radsaison gleich auf zwei Messen. Sie finden uns am 24. und 25. März bei der 6. Auto- und Zweiradmesse Ditzingen Mobil auf dem Parkplatz Schloss. Und

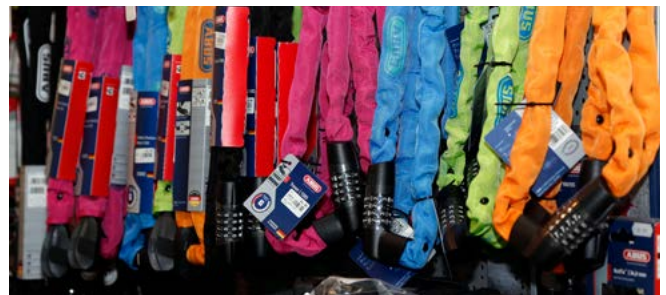
vom 29. Juni bis 1. Juli stellt sich unser Team bei der Gerlinger Messe Ihren Fragen. Die Präsentation und der Kundenkontakt ist uns sehr wichtig. Wir freuen uns auf Ihren Besuch auf dem Stand!

Neuheiten & Angebote



Aktuelle LED-Technologien

Die neueste LED-Lichttechnik verspricht gute Sicht und lässt keine Wünsche mehr offen.



Sicherheitsschlösser

Sicherheitsschlösser führen wir in verschiedenen Ausführungen, Längen und Farben – auch mit Alarmsensor.



Die Weltneuheit der „Kopf-Airbag“

Bei einem Unfall wird er in 0,1 Sekunden zu einer den schützenden Hülle und hält unangenehmen Wind ab.

Unsere Winter-Öffnungszeiten

Mo. – Fr. 9.00 – 13.00 Uhr & 14.00 – 17.00 Uhr

Sa. 9.00 – 13.30 Uhr · Mittwoch Nachmittag geschlossen

Beim Brückentor 5 · 70839 Gerlingen

Tel. (0 71 56) 2 77 92

Fax (0 71 56) 43 46 34 · info@zweiradhaus-maier.com

www.zweiradhaus-maier.com

zweiradhaus
maier
shop &
meisterservice