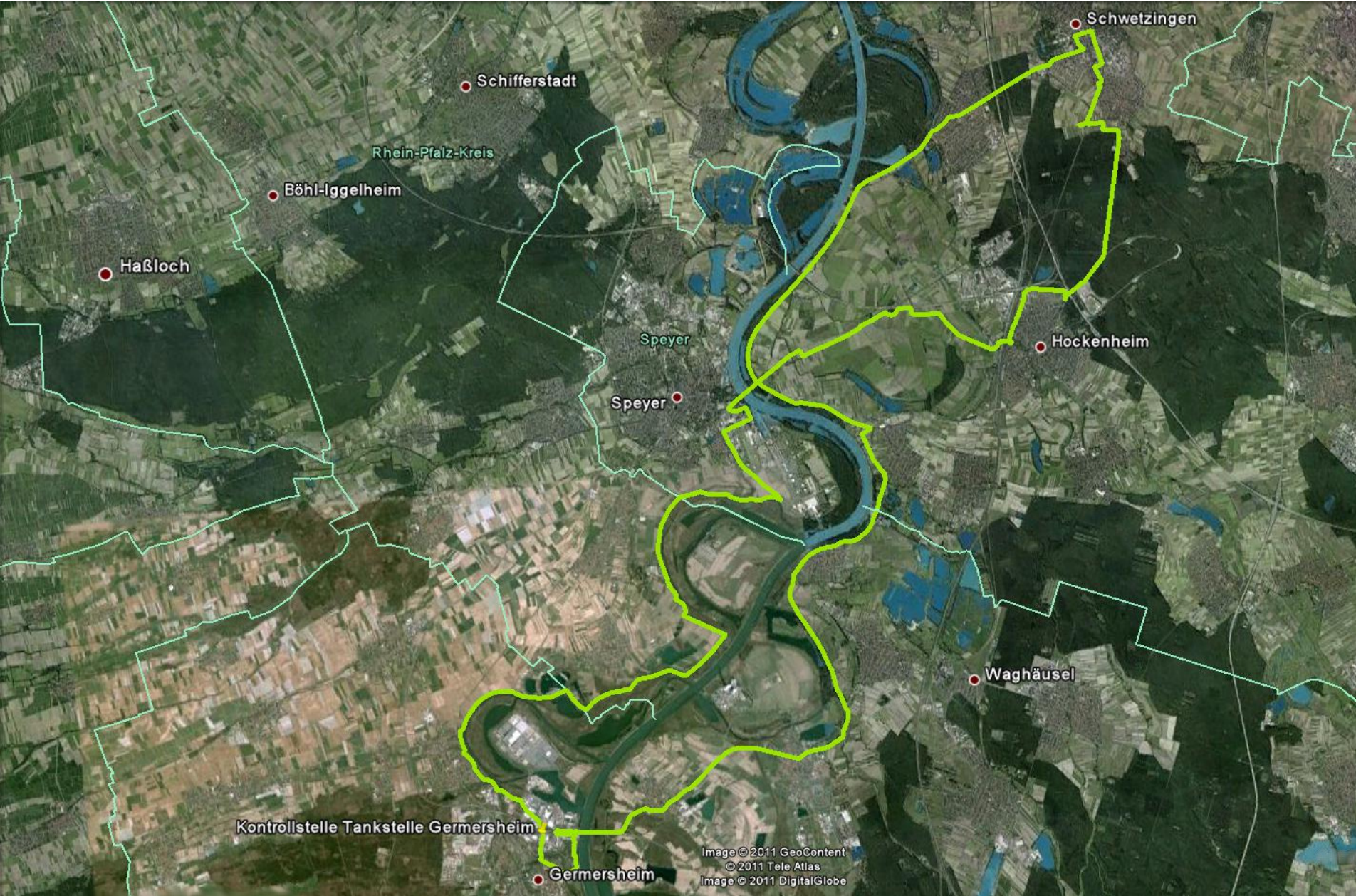


RC CHIO Mannheim 1955 e.V. - Permanente RTF
Schwetzingen - Rhein nuff Rhein runner - Schwetzingen - 76 km



RC CHIO Mannheim 1955 e. V. Rad Club Chio

RTF Permanent

76 km - Schwetzingen Rhein "nuff" Rhein "runner"

(Rhein rauf, Rhein runter Tour)

Schwetzingen - Start ⇒ bike&fun ⇒ Karlsruherstr. 19	0 km
Ketsch ⇒ Ketscher Landstr. ⇒ Kreisel geradeaus ⇒ Schwetzinger Str. ⇒	3 km
Kirche rechts, inks Richtung Speyer auf K4250 ⇒	4 km
Kreuzung rechts Radweg neben B39 ⇒	13 km
Achtung 300 m vor Altlußheim rechts Radweg Richtung Oberhausen ...	15 km
Radweg folgen bis zur K4151	19 km
Rheinhausen ⇒ weiter auf Radweg bis Oberhausen (neuer Radweg)	22 km
Oberhausen ⇒ Radweg mündet auf K3537 rechts ⇒ Kreisel 2.Ausfahrt rechts.....	24 km
Philipsburg ⇒ Mitte Marktplatz rechts ⇒ Rheinsheim	25 km
Rheinsheim ⇒ rechts ⇒ Germersheim L555 ⇒ Rheinbrücke rechts auf Radweg ...	
über die Brücke	30 km
Germersheim ⇒ links, links unter Brücke durch auf Rheinsheimerstr. ⇒	32 km
Schilder nach Speyer folgen (Rheinauenweg) ⇒	33 km
Werfstraße ⇒ rechts Rudolf von Habsburg Str. ⇒	
rechts ⇒ Bahnhofstr. ⇒ rechts Rheinbrückenstr. ⇒	34 km
folge Hafenstrasse bis links Schild Rheinauenweg Speyer	36 km
Lingenfeld ⇒ Schilder Rheinauenweg ⇒ Speyer folgen ⇒	37 km
am Bahnhof rechts über die Gleise Radweg folgen ⇒	38 km
Speyerer Str. L507 folgen ⇒ ca. 2km dann rechts Rheinauenweg	40 km
Speyer ⇒ links auf Industriestr. ⇒ Speyer Zentrum Dom ⇒	53 km
rechts Heinkelstr. ⇒ links links ⇒ Rheinbrücke ⇒	55 km
rechts über Rheinbrücke ⇒ geradeaus über Kreuzung geradeaus ⇒	60 km
links ⇒ Hockenheim (Schilder folgen)	63 km
Hockenheim ⇒ über Schneckennudelbrücke ⇒	64 km
durch Landesgartenschau Gelände ⇒ Motodrom ⇒	66 km
Ernst Wilhelm Sachs Str. gerade aus	67 km
Oftersheim ⇒ Friedhof links ⇒ rechts ⇒ links über Eisenbahnbrücke ⇒	71 km
Brücke rechts auf Sternallee Weg ⇒ links ⇒ rechts auf	
Mannheimer Str.	73 km
Schwetzingen ⇒ Mannheimer Str. ⇒ 2. rechts ⇒ Franz Dusbergerstr. ⇒	74 km
links Bahnlinie folgen ⇒ links Karl-Theodorstr. ⇒	74 km
Schloßplatz links ⇒ Karlsruherstr. - Ziel	76 km

RC CHIO Mannheim 1955 e. V.
Rad Club Chio

RTF Permanent

76 km - Schwetzingen
Rhein "nuff" Rhein "runner"

(Rhein rauf, Rhein runter Tour)

- Ausrichter:** Rad Club Chio Mannheim 1955 e.V.
Horst Kraye, Karlsruherstr. 19,
68723 Schwetzingen
Tel.: 06202 / 126 250
- Startberechtigt:** BDR Wertungskarteninhaber und Trimmfahrer
- Wertung:** 2 Punkte
- Startgebühr:** 3,- Euro
- Start und Ziel:** bike&fun radshop, Karlsruherstr. 19
Schwetzingen, Tel.: 06202 / 126 250
täglich außer Sonntag, ab 9:00 Uhr
aktuelle Öffnungszeiten auf www.radpower.de
- Kontrollstelle:** Tankstelle Germersheim (siehe Karte)
- Bestimmungen:** Die Radtourenfahrt wird nach den Bestimmungen des Bundes Deutscher Radfahrer e.V. durchgeführt.
Die Straßenverkehrsordnung ist unbedingt einzuhalten
Jeder Teilnehmer fährt auf eigenes Risiko.
Kinder nur in Begleitung eines Erwachsenen.

Kopfschutz wird dringend empfohlen !

Kontrollstempel: